

MANUAL DE INSTALACIÓN



BAM
Banda Ancha Móvil **USACEL**



MOTOROLA



Configuración MÓDEM Windows XP
Motorola RAZR V3c

Todos los Derechos Reservados ©2007
Todos los Derechos Reservados ©2007

MANUAL DE INSTALACIÓN

Requisitos:

- Tener contratado el Add-on BAM
- Haber dado de alta la línea en el centro de atención a clientes para ser usada como modem
- Equipo Motorola V3c Pink
- Cable USB sincronización
- PC



Nota Importante

Es necesario verificar que el equipo pueda realizar llamadas de voz y conectarse a datos de Manera correcta. Es posible comprobar la Conexión accediendo a Internet utilizando el navegador web en el equipo.

MANUAL DE INSTALACIÓN

1. Instalación del Controlador



1.1 Inserte el CD en la computadora o baje el software de la página de lusacell.

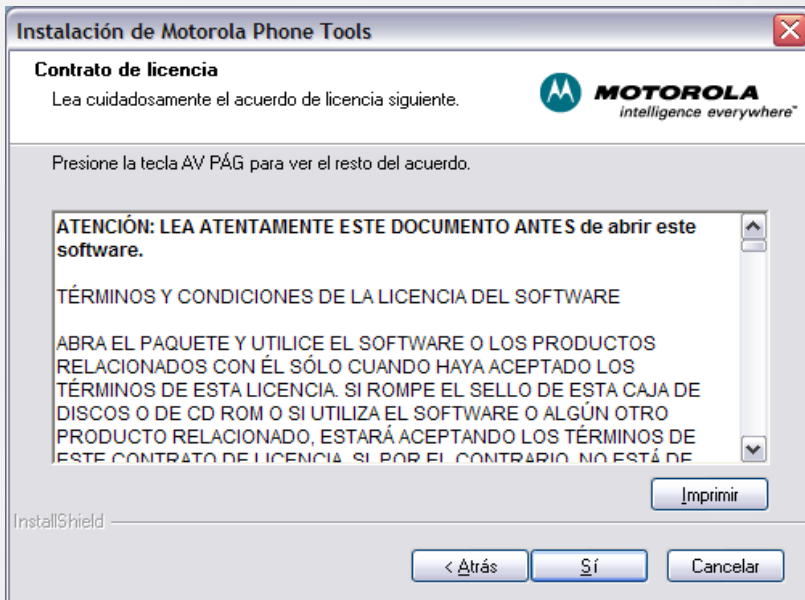
NOTA: Si ha decidido bajar el ejecutable de internet, una vez que haya bajado el archivo en zip abra la carpeta, seleccione el driver y de doble click para que comience a ejecutarse el asistente.



1.2 Seleccionar el idioma (Español Preferentemente).

De click en “Siguiente”.

MANUAL DE INSTALACIÓN

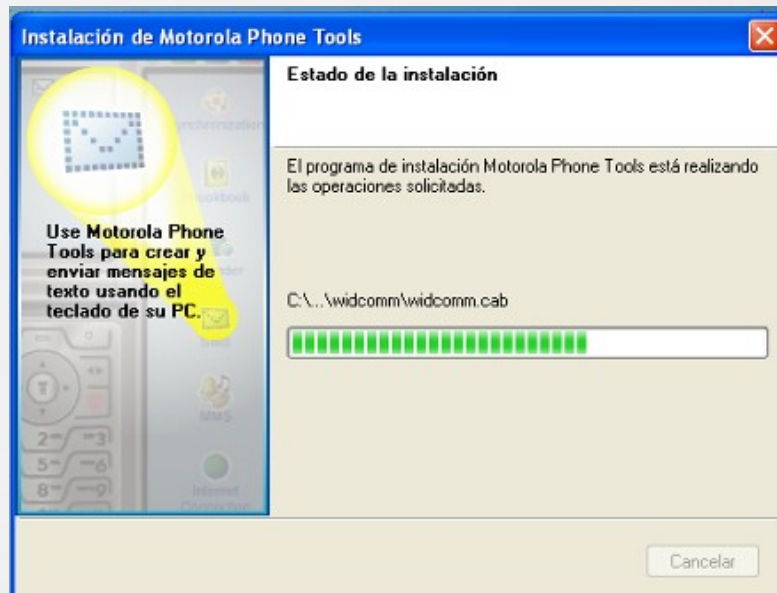


1.3 De click en “Sí” para aceptar el contrato de licencia.

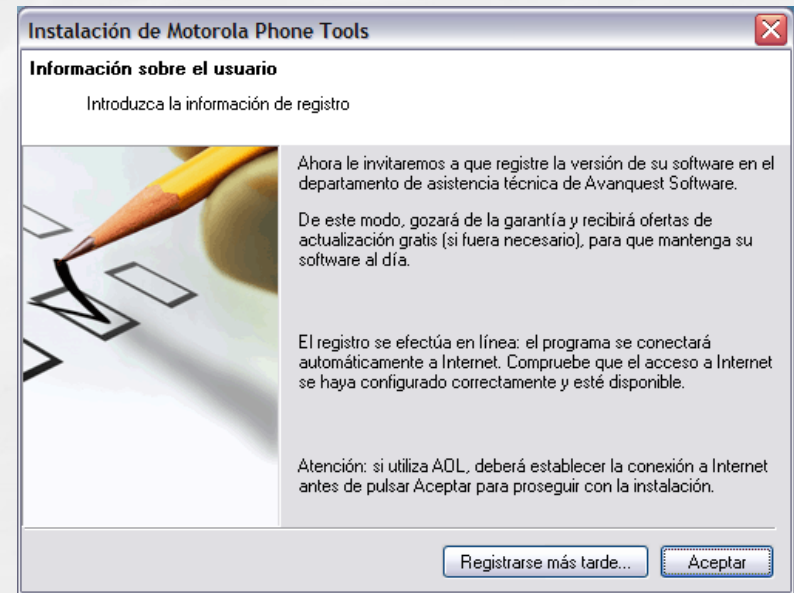


1.4 Seleccionar la instalación “Completa”.
De click en “Siguiente”.

MANUAL DE INSTALACIÓN



1.5 Espere a que se instalen los componentes necesarios. Este proceso puede tardar algunos minutos.



1.6 En Información sobre el usuario De click en "Registrarse más tarde".

MANUAL DE INSTALACIÓN



1.7 Al aparecer el signo de Atención.

De click en “Siguiente”.

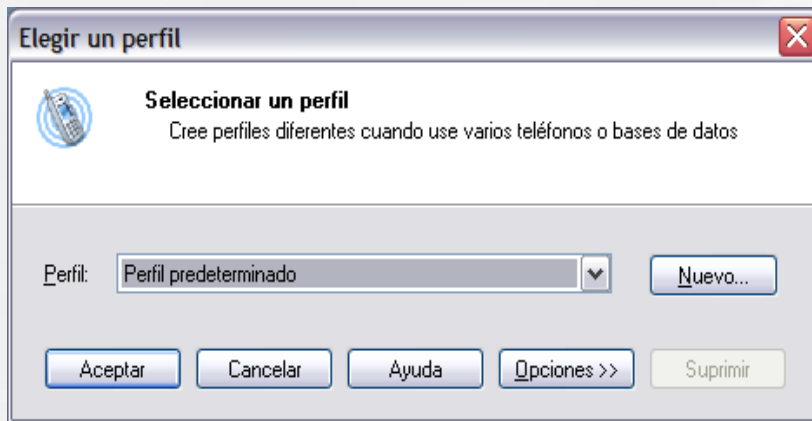


1.8 En programa de instalación Completo.

Deseleccione: “Ver Guía de usuario”
Seleccione: “Ejecuta directamente Motorola Phone tools”.

De click en “Finalizar”.

MANUAL DE INSTALACIÓN



1.9 Al aparecer Elegir un Perfil de click en “Cancelar”.

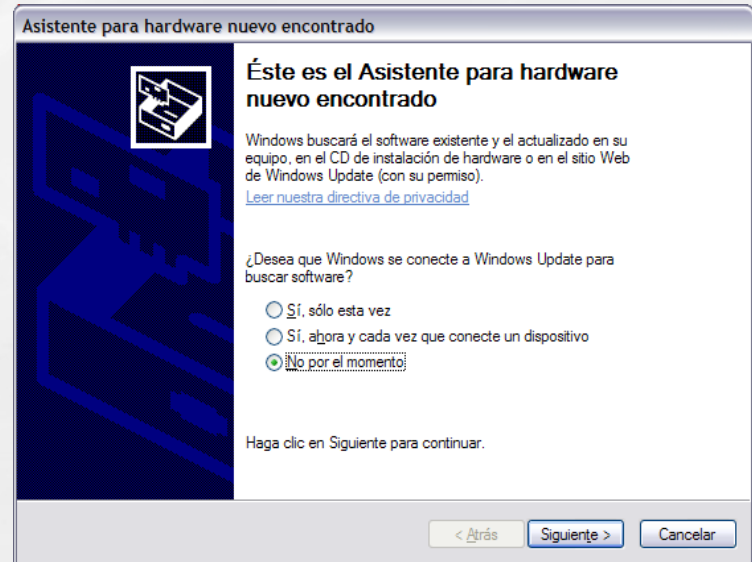
1.10 Verifique que en el escritorio le aparezca el icono “Motorola Phone Tools”.

MANUAL DE INSTALACIÓN

2. Conectando el Motorola V3



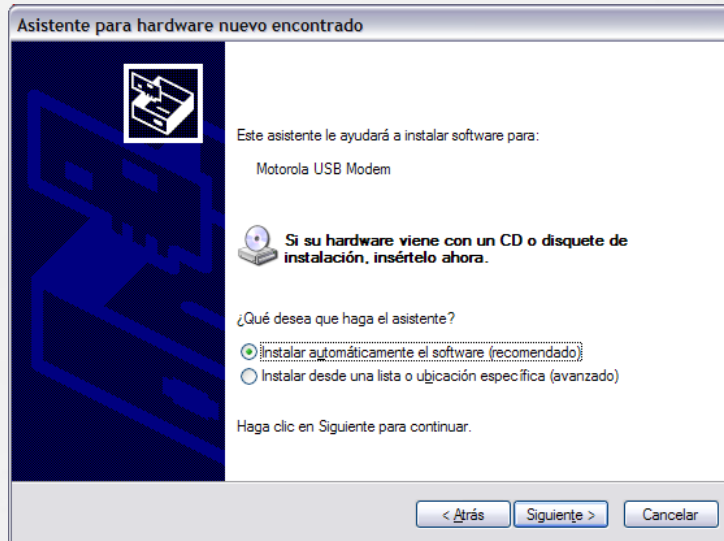
2.1 Al conectar el teléfono le aparecerá el mensaje “Nuevo Hardware Encontrado”.



2.2 Aparecerá el Asistente de Instalación. Seleccione “No por El Momento”.

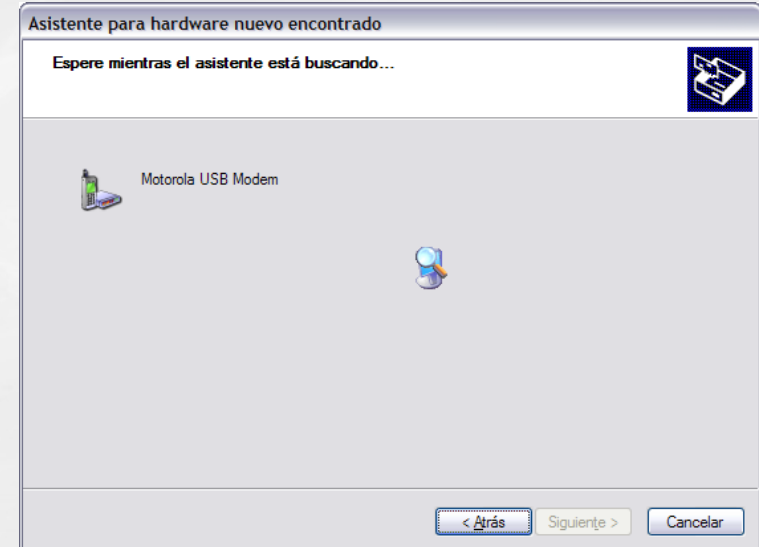
De click en “Siguiete”.

MANUAL DE INSTALACIÓN



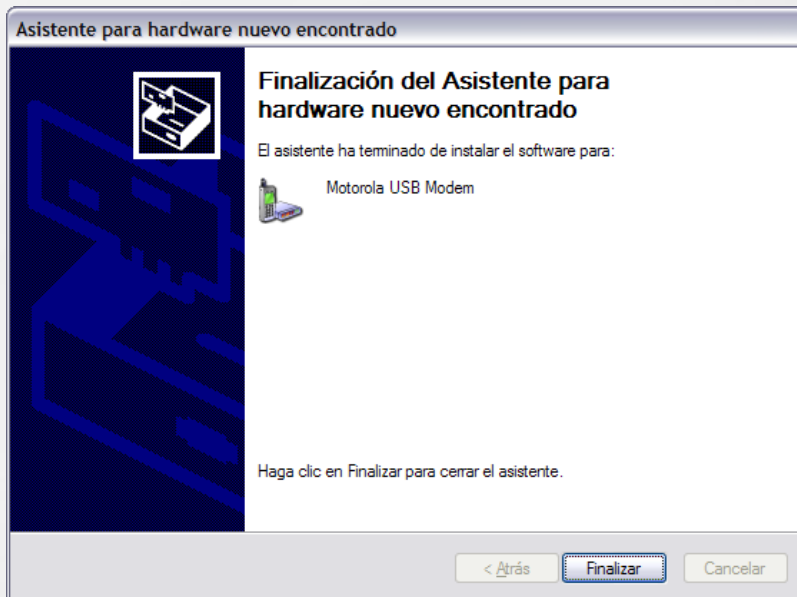
2.3 Elija Instalar automáticamente el software (Recomendado).

De click en “Siguiente”.

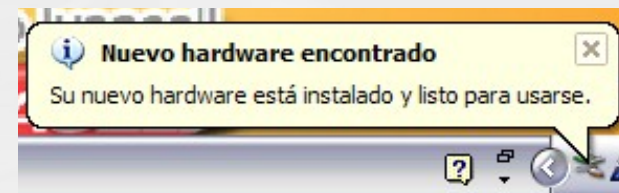


2.4 Espere mientras el asistente realiza la búsqueda e instalación del controlador “Motorola USB Módem”.

MANUAL DE INSTALACIÓN



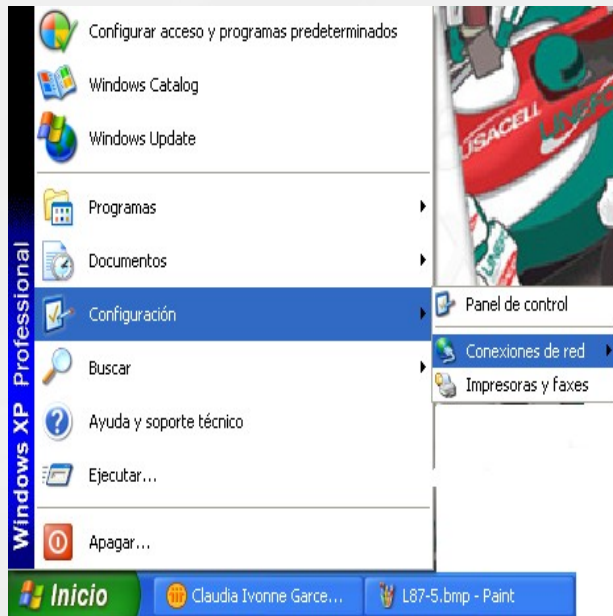
2.5 Al aparecer la finalización del Asistente de click en “Finalizar”.



2.6 En cuanto el software este correctamente instalado. Le aparecerá El mensaje “Su nuevo hardware está Instalado y listo para usarse”.

MANUAL DE INSTALACIÓN

3. Configurando la Conexión

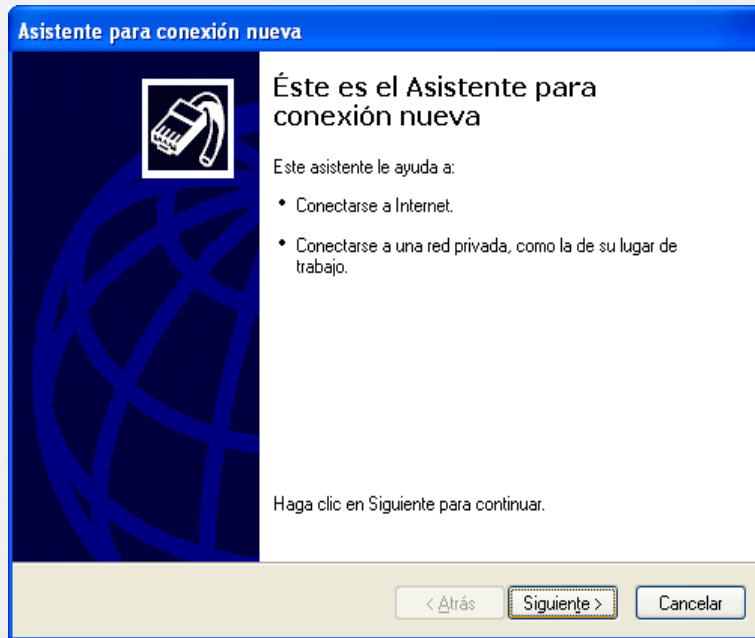


3.1 Diríjase a Inicio, Panel de Control y seleccione “Conexiones de Red”.

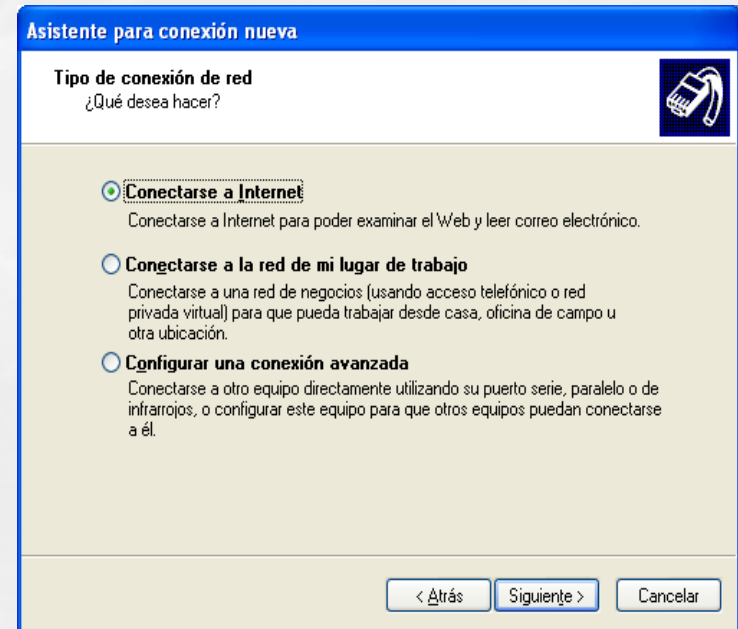


3.2 En conexiones de red seleccione “Crear una conexión Nueva”.

MANUAL DE INSTALACIÓN



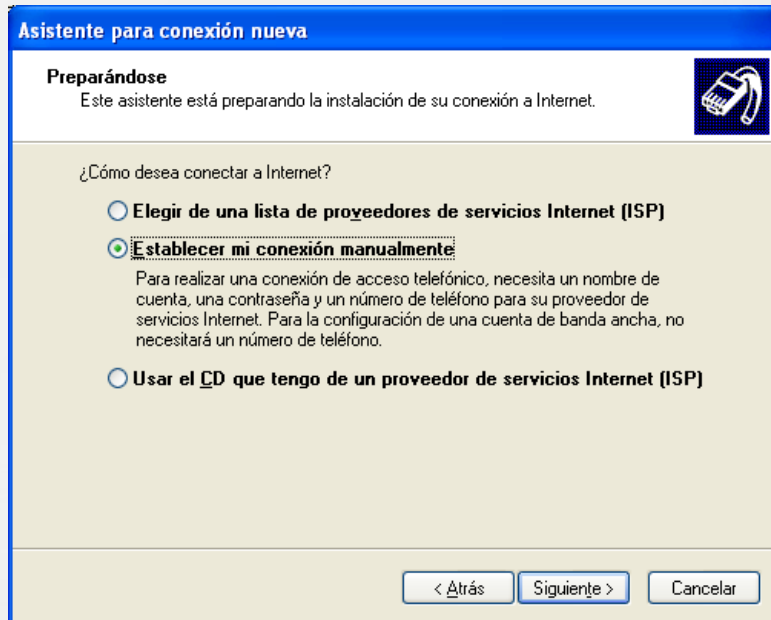
3.3 Al aparecer el Asistente para Conexión Nueva de click en “Siguiente”.



3.4 En tipo de conexiones seleccione “Conectarse a Internet”.

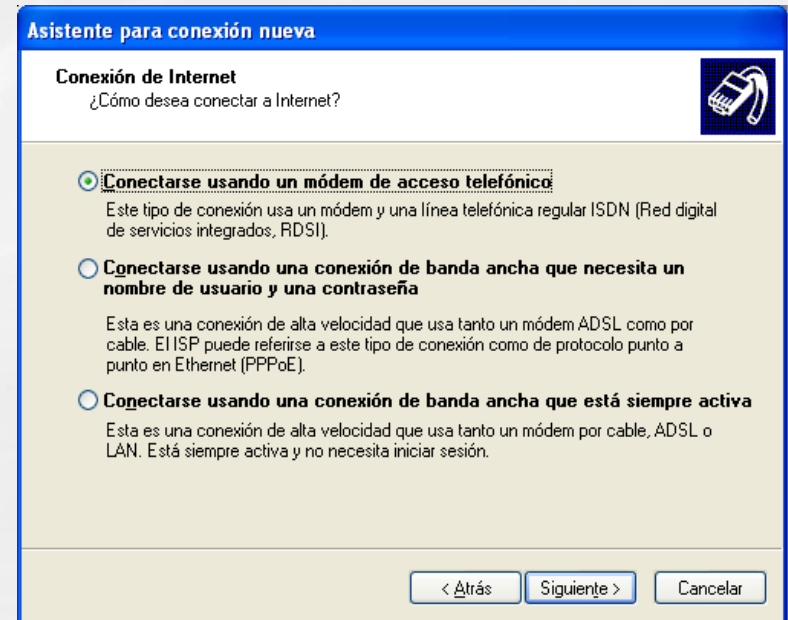
De click en “Siguiente”.

MANUAL DE INSTALACIÓN



3.5 Seleccione “Establecer mi conexión Manualmente”.

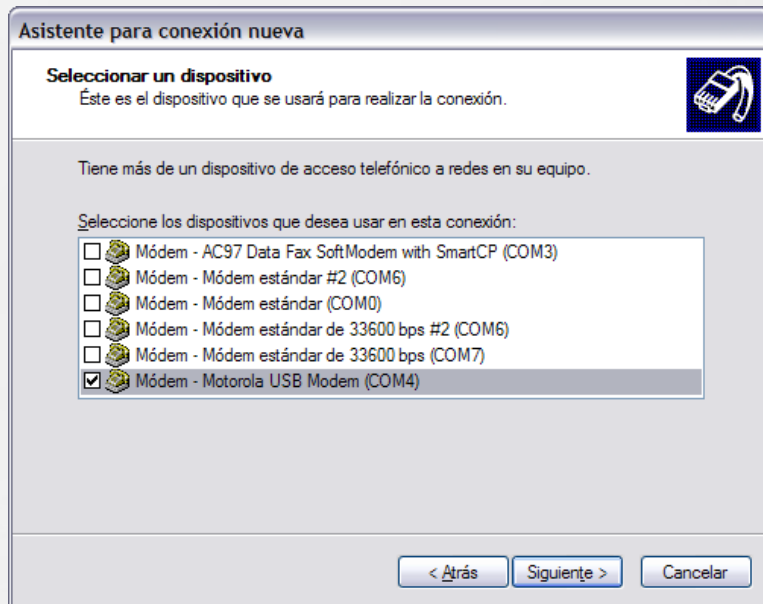
De click en “Siguiente”.



3.6 Seleccione “Conectarse usando un módem de acceso telefónico”.

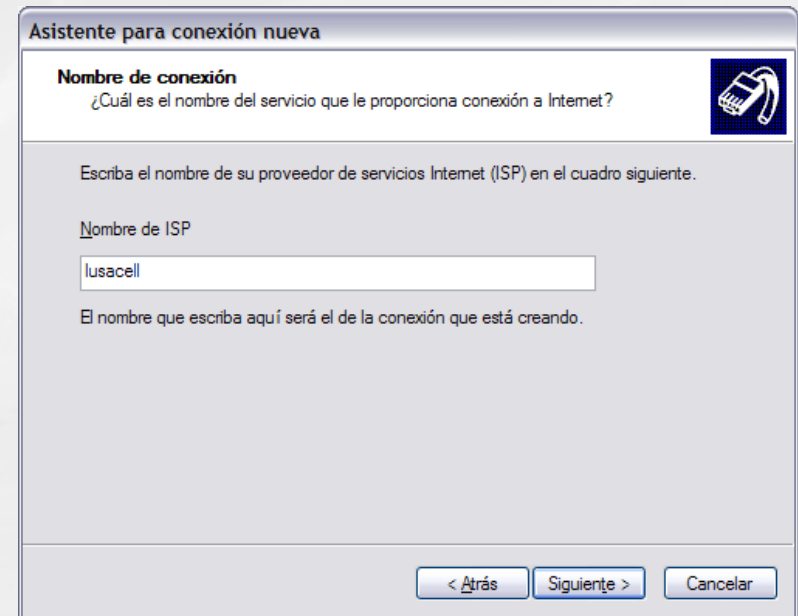
De click en “Siguiente”.

MANUAL DE INSTALACIÓN



3.7 Seleccione el Módem “Motorola USB Modem (COM X)”.

De click en “Siguiente”.



3.8 En el nombre de ISP (Internet Service Provider) escriba “lusacell”.

De click en “Siguiente”.

MANUAL DE INSTALACIÓN

Asistente para conexión nueva

Número de teléfono que desea marcar
¿Cuál es el número de su proveedor de servicios Internet?

Escriba el número telefónico a continuación.

Número de teléfono:
#777

Es posible que necesite incluir un "1", el código de área o ambos. Si no está seguro de que necesita números adicionales, marque el número sin más. Si el módem emite un sonido, el número que ha marcado es el correcto.

< Atrás Siguiente > Cancelar

3.9 En el número telefónico escriba #777.

De click en "Siguiente".

Asistente para conexión nueva

Disponibilidad de conexión
Puede hacer que la nueva conexión esté disponible para todos los usuarios o restringirla para su uso exclusivo.

Una conexión que se haya creado para su uso exclusivo se guardará en su cuenta de usuario y no estará disponible a menos que haya iniciado la sesión.

Crear esta conexión para:

uso de cualquier persona

Sólo para mi uso

< Atrás Siguiente > Cancelar

3.10 En Disponibilidad de Conexión elija "El uso de cualquier persona".

De click en "Siguiente".

MANUAL DE INSTALACIÓN

Asistente para conexión nueva

Información de cuenta de Internet

Necesitará un nombre de cuenta y una contraseña para suscribirse a una cuenta de Internet.

Escriba un nombre de cuenta ISP y contraseña, a continuación escriba esta información y almacénela en un lugar seguro. (Si ha olvidado un nombre de cuenta existente o contraseña, póngase en contacto con con su proveedor de servicios Internet (ISP)).

Nombre de usuario: 5530303038@iusasipevdo.com

Contraseña: ●●●●●●

Confirmar contraseña: ●●●●●●

Usar el nombre de usuario y contraseña siguientes siempre que un usuario cualquiera se conecte a Internet desde este equipo

Establecer esta conexión a Internet como predeterminada

< Atrás Siguiente > Cancelar

3.11 En información de la cuenta escriba los siguientes datos:

Nombre de usuario: N° de celular@iusasipevdo.com

Contraseña: BJMPW504

Deseleccione “Establecer esta conexión a Internet como predeterminada”

De click en “Siguiente”.

Asistente para conexión nueva

Finalización del Asistente para conexión nueva

Se han finalizado correctamente los pasos necesarios para crear la siguiente conexión:

iusacell

- Compartir con todos los usuarios de este equipo
- Usar el mismo nombre de usuario y contraseña para

La conexión se guardará en la carpeta Conexiones de red.

Agregar en mi escritorio un acceso directo a esta conexión

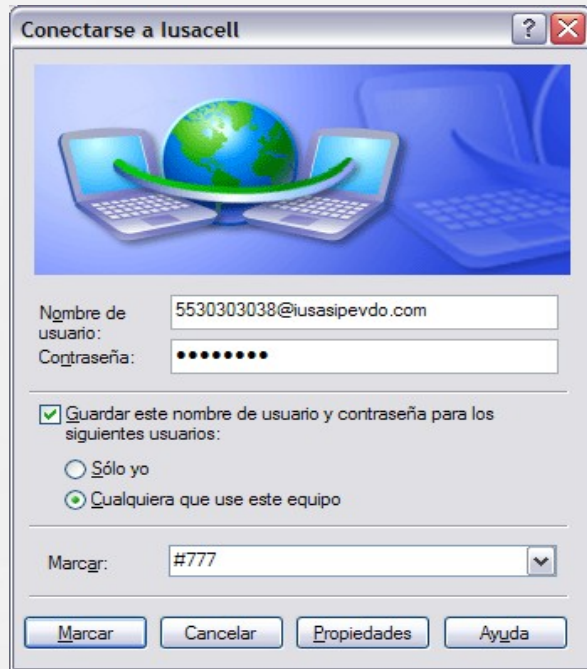
Para crear la conexión y cerrar este asistente, haga clic en Finalizar.

< Atrás Finalizar Cancelar

3.12 Al finalizar el asistente seleccione “Agregar en mi escritorio un acceso directo a esta conexión”.

De click en “Finalizar”.

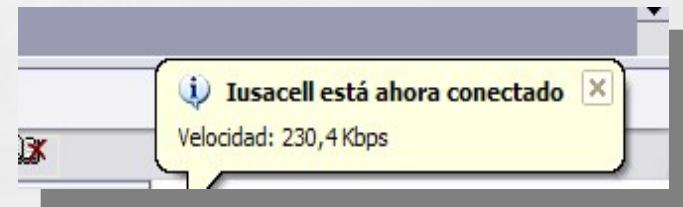
MANUAL DE INSTALACIÓN



3.13 En la ventana de Conexión aparecerá:

Nombre de usuario: No.de
celular@iusasipevdo.com
Contraseña: BJMPW504

De click en “Marcar”.



3.14 Aparecerá el mensaje de Iusacell ahora esta conectado.

MANUAL DE INSTALACIÓN



3.15 Compruebe que tiene conexión a internet abriendo un página en Internet Explorer.

NOTA: Para garantizar el correcto uso de su teléfono como módem, cada vez que decida salir de internet es importante que cierre su conexión siguiendo la ruta:

Inicio - Panel de Control - Conexiones de Red; en donde una vez posicionado sobre el menú "Conexiones de Red" deberá dar click en el botón derecho del cursor para finalmente seleccionar "Desconectar".

MANUAL DE INSTALACIÓN

CONTACTO

Desde tu Iusacell

5216 2300

5216 7466

5216 7406

BAM *BAM (*226)

01800 033 1002

01800 330 0022

01800 330 0034

Desde un teléfono fijo

Del Interior de la República



Todos los Derechos Reservados ©2007

Todos los Derechos Reservados ©2007